

尿検査（にょうけんさ）

も 持って来る日は、

がつ にち もく
5月19日(木)

もしわす したら

がつ にち きん
5月20日(金)

※生理中の場合は、封筒の【 生理中である】にチェックを入れて提出してください。

わた <渡した物> なまえ かくにん 名前を確認してください



容器



ふくろ



コップ

対象者のみ

採尿シート

採尿バッグ

使用しなかった物は
へんきやく 返却してください。

【尿（おっこ）とは？】

心臓からからだのすみずみに送られた血液が「じんぞう」でこされて、からだのなかでいらなくなったものが「おっこ」です。じんぞうでおっこがつくられると、「ぼうこう」でおっこを貯めておきます。健康な人は、透きとおった黄色をしています。

【尿検査でなにがわかるの？】

たんぱく・潜血・糖がおっこに混じっていないかを調べることで、じんぞうやその他のからだの中に異常がないかがわかります。



たんぱく・・・じんぞうの病気

潜血・・・じんぞう、尿道、尿管などの病気、ぼうこう炎など

糖・・・糖尿病など

【おっこのとりかた】

①前日、トイレに容器を用意しておくのを忘れません！



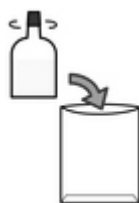
②寝る前におっこをしてから寝る。



③朝起きたらすぐにトイレに行く。



⑤容器に入れて、忘れずに学校にも持ってくる！



④出始めのおっこを少しトイレに出してから、コップにおっこをとる。

