

埼玉県立所沢特別支援学校校歌 サイン 戸田康之 渋谷則子 (坂戸ろう学校)

みどりのなかを



指先を軽く開いた甲側を前にむけ交互に小刻みに上下させながら左右に開く。

ぬけて



広げた全指を向かい合わせ、指を交互に動かしながら顔の前方から後方にうごかす。

えがおとえがおが であう



指先を上にもつけた右手を前にさしだし、そのままの状態、左手を自分の胸にあてる。開いた両手の親指と4指を口元で閉じたりひらいたりする。

げんきに



両ひじを振り、両手こぶしを同時に上下させる。

うでをふり



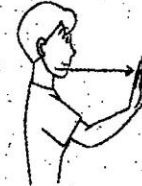
両手を振り、走っているようにこぶしを前後させる。

いこう あかるく



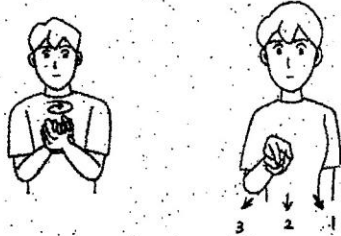
人差し指の先を前に向け、さっと前方へむける。

まえをみて



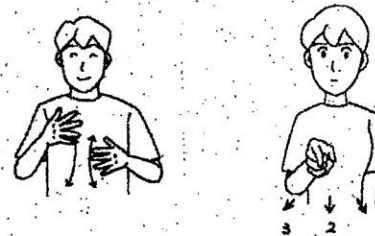
右手のひらを前に向けて押すように大きく前に出す。

ここには なかまがいる



両手を振り、水平にまわす。
右手人差し指で左前方、正面前方、右前方を指差す。

たのしい なかまがいる



両手のひらを胸にあて、交互に上下させる。
右手人差し指で左前方、正面前方、右前方を指差す。

みんなの



右手のひらを下に向けて水平にまわす。

とことく



全指を曲げた右手を前に置く。
指先を上に向けて両手を並べて軽く前に出す。

はばたけ



両手を左右に広げて羽のように上下に動かして上にあげる。

ゆめに



人差し指の先を下に向け、前方から真上に向ける。

やさしいかぜを



両手のひらで風をおく
るように左へ動かす。

うけて



両手で耳元をあおく。

ゆめがいっぱい



指先を軽く曲げて手の
ひらを上に向けた右手
を頭から揺らしながら
前に出す。

ふくらむ



指先を軽く曲げて手の
ひらを上に向けた両手
を頭から揺らしながら
前に出す。

あかるいこえをあげ



両手のひらを前に向け
て交差させ、左右に開
く。



両手のひらを胸に当て、
交互に上下させる。
2回

うたおう みんなの このうたを



両手2指を口元から大きく前へ
出す。4回

ここには たいよう



両手の親指と人差し指を
向かい合わせて大きな
丸を作り、前から上に
あげる。

かがやく



両手のひらを前に向け
て交差させ、左右に開
く。

すてきなうたが



両手2指を口元に当て、
左右に大きく前にだす。
2回

ながれる



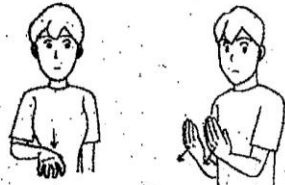
両手を握って上向きに
交差させパッと開きな
がら左右に広げる。

みんなの



右手のひらを下に
向けて水平にまわ
す。

とことく



全指を曲げた右手
を前に置く。

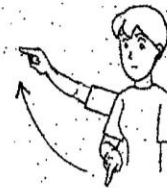
指先を上に向けて
両手を並べて軽く
前に出す。

はばたけ



両手を左右に広げ
て羽のように上下
に動かして上にあ
げる。

ゆめに



人差し指の先を下に
向け、前方から頭
上に向ける。
(視線も一緒に動
かす)