

尿検査（にょうけんさ）

も 持って来る日は、

がつ にち もく
4月25日(木)

もし 忘れてたら

がつ にち きん
4月26日(金)

※生理中の方は、5月17日（金）の二次検査・未提出者用の提出日に出してください。

※今回出せない場合は、出せないことを連絡帳に記入してください。

わた <渡した物> なまえ かくにん 名前を確認してください



ようき 容器



ふくろ



コップ

たいしょうしゃ 対象者のみ

さいにょう 採尿シート

【尿（おっこ）とは？】

心臓からからだのすみずみに送られた血液が「じんぞう」でこされて、からだの中でいらなくなったものが「おっこ」です。じんぞうでおっこがつくられると、「ぼうこう」でおっこを貯めておきます。健康な人は、透きとおった黄色をしています。

【尿検査でなにがわかるの？】

たんぱく・潜血・糖がおっこに混じっていないかを調べることで、じんぞうやその他のからだの中に異常がないかがわかります。



たんぱく・・・じんぞうの病気

潜血・・・じんぞう、尿道、尿管などの病気、ぼうこう炎など

糖・・・糖尿病など

【おっこのとりかた】

①前日、トイレに容器を用意しておくのを忘れ
ません！



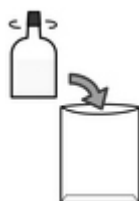
②寝る前におっこをして
から寝る。



③朝起きたらすぐにトイレに
行く。



⑤容器に入れて、
忘れずに学校に
も
持ってくる！



④出始めのおっこを少しトイレに
出してから、コップに
おっこをとる。

